



„Die Steinbeis-Stiftung macht vor,
wie Technik-Transfer unbürokratisch
und effizient funktioniert“.

(Wirtschaftswoche, Heft 32 vom 2.8.2001)

Unser Profil

Das Ziel der Steinbeis-Stiftung ist der für Industrie und Wirtschaft lebenswichtige Technologietransfer – frei vom Gängelband der staatlichen Bürokratie und flexibel auf die Bedürfnisse der Auftraggeber eingehend. Vor allem mittelständische Unternehmen ohne eigene Forschung können dadurch effektiv am Investitionsstrom teilhaben und ihre Wettbewerbsfähigkeit sichern.

Die Steinbeis-Stiftung ist ein weltweit tätiges Dienstleistungsunternehmen im Technologie- und Wissenstransfer, dem 436 Steinbeis-Transferzentren und Tochterunternehmen sowie Kooperations- und Projekt-Partnerschaften in 42 Ländern angehören.



Dipl.-Ing. Gerhard Burg, Leiter der TZ CIS Karlsruhe

Die TZ CIS (Customer Innovative Solutions) in Karlsruhe, ein Transferzentrum der Steinbeis-Stiftung, wurde am 01.01.2001 neu gegründet. Der Gründer Gerhard Burg und sein 25-köpfiges Team können eine langjährige Erfahrung speziell auf dem Gebiet des Technologietransfers vorweisen.

Innovationen vorantreiben, Impulse geben, Ideen schnell umsetzen: Partizipieren auch Sie mit Ihrem Unternehmen an den Intentionen der Steinbeis-Stiftung.

Unsere Arbeitsweise

Die TZ CIS versteht sich als innovatives Dienstleistungsunternehmen, das seinen Kunden schnelle und kompetente Lösungen zur Verfügung stellt. Wir sind darauf vorbereitet, kurzfristig und flexibel auf Kundenanforderungen zu reagieren, unterstützen Sie mit Know-how bei Produktentwicklungen und bei Ressourcen-Engpässen und schaffen kostentransparente Lösungen.

Wettbewerbsentscheidend sind heute die Anwendung moderner Technologien ebenso wie der Einsatz fachlich kompetenter Mitarbeiter. Mit unseren qualifizierten Ingenieuren und der Zusammenarbeit mit Spezialisten aus Hochschulen und Industrie sowie unserer Integration im Steinbeis-Verbund sind wir in der Lage, den Erwartungen unserer Auftraggeber selbst bei umfangreichsten Aufgabenstellungen zu entsprechen.

Wir verfügen über breite Kenntnisse der wichtigsten technisch-wissenschaftlichen Programmiersprachen und haben Erfahrung im Entwurf und in der Entwicklung von Hardware-Baugruppen.

Unsere Projektingenieure sind bei Bedarf auch im Umfeld unserer Kunden im Einsatz und arbeiten unterstützend oder in eigenen Teams an der Lösung komplexer Aufgaben.



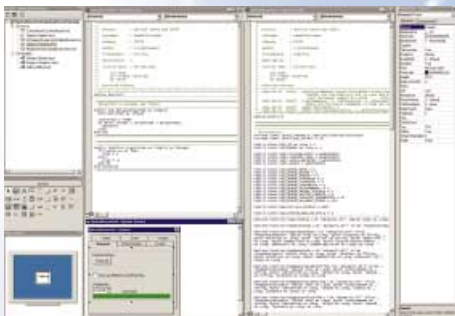
Die Stärke von TZ CIS ist das Projektgeschäft. Die Methodik der strukturierten Projektbearbeitung ist die Basis für den partnerschaftlichen Erfolg mit unseren Kunden. Unabhängig davon, ob Sie mit uns gemeinsam den Weg von der Anforderungsanalyse über die Modellierung zur Implementierung und Betreuung gehen oder ob Sie lediglich in einer der Phasen die Unterstützung unseres Hauses in Anspruch nehmen wollen: Wir sind stets Ihr verantwortlicher Partner für funktionsgerechte Lösungen im Bereich der Elektronikindustrie.

Stellen Sie jetzt die Weichen für die Zukunft Ihres Unternehmens. Sprechen Sie mit uns.

Unsere Leistungsbereiche

Schwerpunktt Themen

- > Embedded Systems [4 Bit – 32 Bit]
- > Softwareentwicklung [Assembler, C, C++, Java]
- > MOST
- > CAN
- > Bluetooth
- > Echtzeitbetriebssysteme [VxWorks] / CMX
- > Mikroprozessoren [Intel, Motorola, Siemens, Atmel, PIC, ST]
- > Human Interfaces



- > Visula CAD-Layoutsysteme, Erfahrung mit Mentor, Cadence, Cadul
- > Leiterplatten
- > Baugruppen
- > Prototyping
- > Fertigung von Kleinserien
- > Digitaler Schaltungsentwurf [FPGA, ASIC]
- > Analoge Schaltungsentwicklung
- > HF-Schaltungsentwicklung
- > Digitale und analoge Schaltungssimulation mit Modellisierung
- > Simulation auf Leiterplatten-Ebene
- > HF-Simulation mit Modellisierung
- > Hochkomplexe Leiterplatten-Entflechtung
- > Komplett Baugruppen-Designs
- > Geräte-Entwicklung
- > Stromversorgungen
- > Systemtechnik

Unsere Referenzen



DAIMLERCHRYSLER

HARMAN/BECKER
AUTOMOTIVE SYSTEMS

NOKIA



Schroff®

sirona
The Dental Company

SIEMENS



Projektbeispiele

- > Embedded Hard- und Software-Entwicklung Dokumentationen
- > Projektmanagement für Intrusion-Alarm-Systeme in der Gebäudesicherheitstechnik
- > Embedded Softwareentwicklung, Human Interfaces Dokumentationen
- > Testauswertungen, Erstellung von Softwarebibliotheken für Head-Units im Bereich Automotive
- > Embedded Softwareentwicklung für Set-TOP-Boxen
- > Bildtelefonie im Bereich Telekommunikation
- > Schaltnetzteil-Entwicklung und Prototyping für die Telekommunikations- und Elektrotechnik-Industrie
- > MOST-Software-Applikationen im Bereich Automotive

- > Embedded Softwareentwicklung in der Bild-Verarbeitung und Mustererkennung für die Elektrotechnik-Industrie
- > Entwicklung eines Mess-Systems (HPVEE) zum automatischen Test von Schaltnetzteil-Parametern im Bereich Elektrotechnik
- > Embedded Softwareentwicklung für ein Klimagerät im Bereich Automotive
- > Test- und Qualitäts-Unterstützung im Bereich Systemtechnik in der Automotive-Industrie
- > Embedded Microcontrollerentwicklungen für Schranküberwachungen im Bereich Telekommunikation
- > Studien über mobilen Einsatz von CAR-PCs
- > Komplexe Backpanel-Layouts (Basestations) für die Telekommunikationsindustrie
- > Hochkomplexes 32-Layer Multifunktions-board für die Telekommunikationsindustrie
- > Lastkarten-Layout im Bereich Automotive
- > Prototyping eines DVB-T-Receivers mit Gehäuse, Mainboard, TV-Encoder und Power Supply Boards und CAN-Controller für den Bereich Automotive
- > Erstellung eines Präsentationstools zur Visualisierung von intelligenten Sensorelementen

Unser Dienstleistungsangebot im Überblick

Schulungen

Studien

Insourcing

Outsourcing

Projektmanagement

Projektorientierte Hard- und Software-Entwicklung

TZ CIS Karlsruhe



TZ CIS
Steinbeis-Transferzentrum
Customer Innovative Solutions

Albert-Nestler-Straße 10
76131 Karlsruhe

Telefon [07 21] 6 27 15-0
Telefax [07 21] 6 27 15-19
E-Mail: info@tzcis.de
www.tzcis.de

Leiter | Ansprechpartner:
Dipl.-Ing. Gerhard Burg

Mitarbeiter: 25 [inkl. projektbezogene]



*Unser Unternehmensstandort
seit Februar 2002:
Der Technologiepark Karlsruhe*